



COMUNE DI NEMBRO

COMMISSIONE ECOLOGIA

SERIO SERVIZI AMBIENTALI SRL

STATISTICHE RIFIUTI 2010

Dati provvisori.

Ricordiamo che la raccolta porta a porta dell'umido è stata attivata dal gennaio 2009

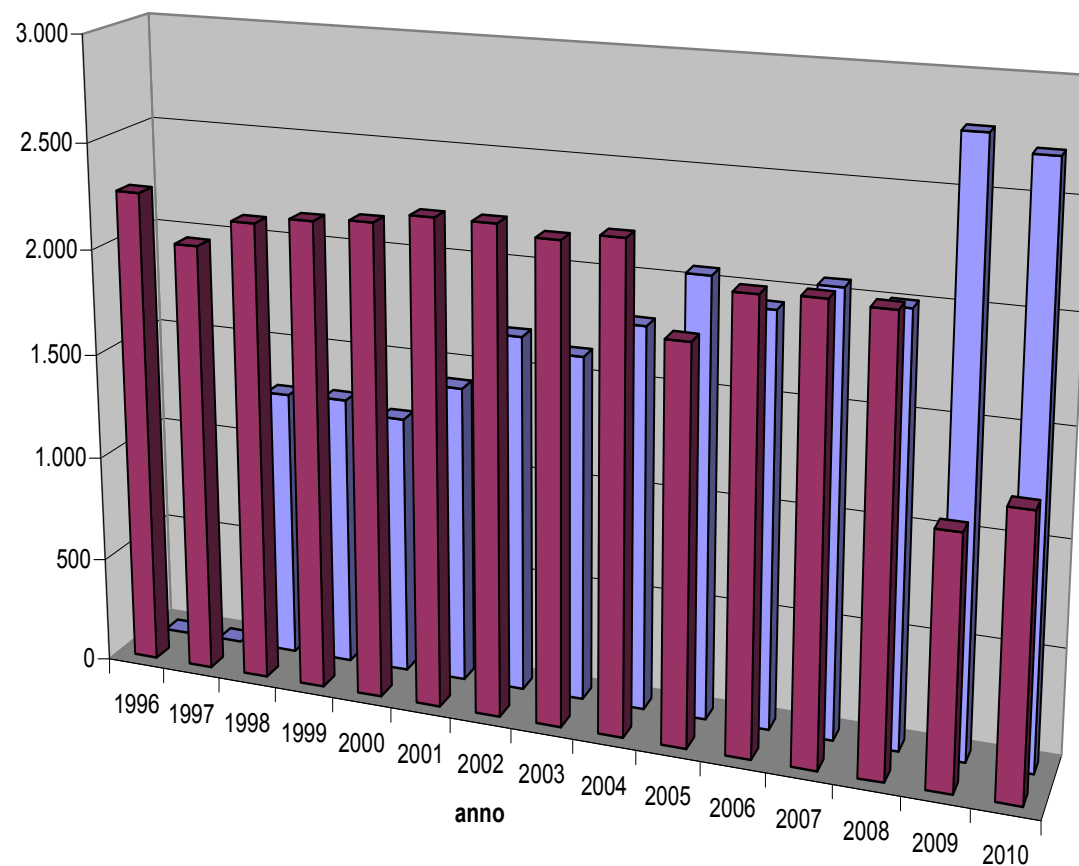
La percentuale di recupero è in leggera diminuzione (incremento della produzione dei rifiuti relativa ad attività non domestiche).

La produzione procapite di rifiuti complessiva si conferma tra le più basse della provincia e d'Italia.

Nembro, febbraio 2010

A cura di
Cristian Zanchi
Eugenio Cavagnis
Gianni Comotti

Comune di Nembro produzione RSU e raccolta differenziata

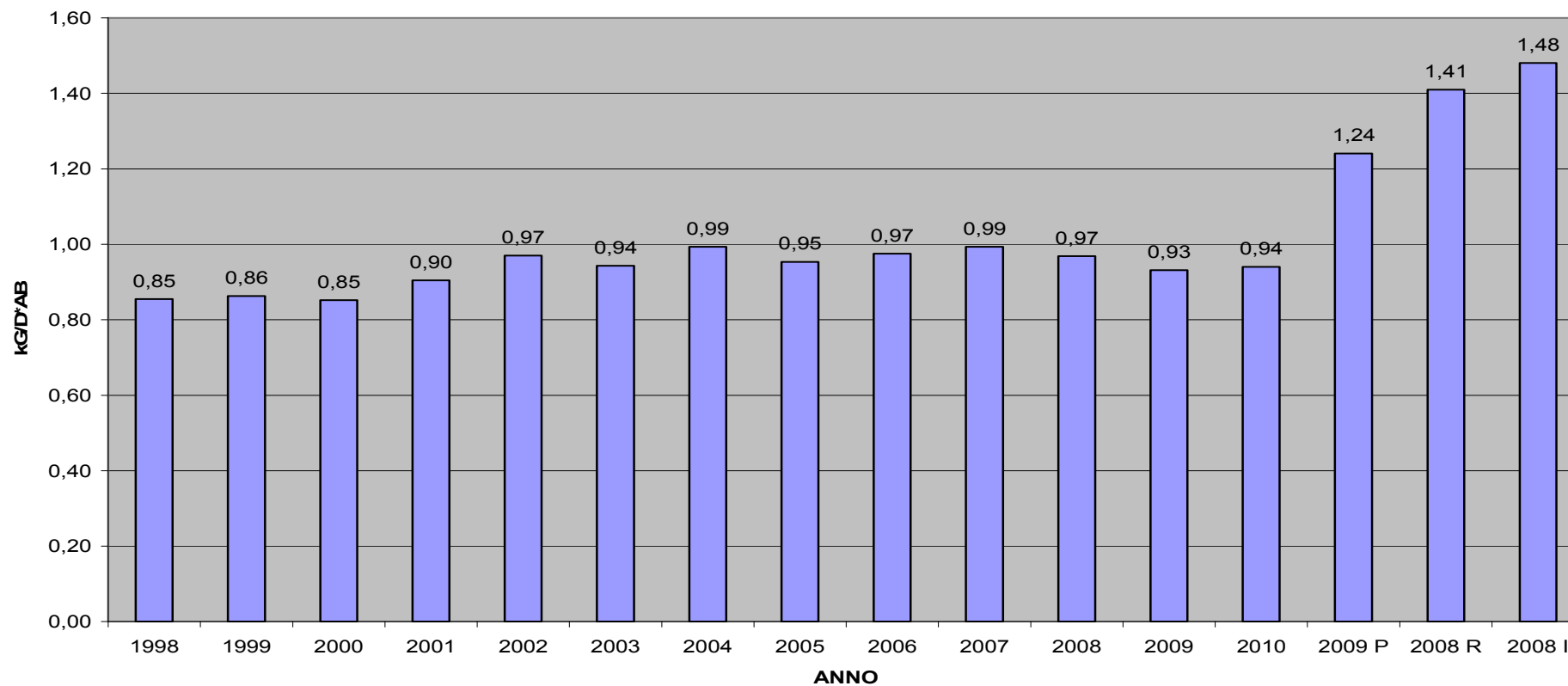


	1996	1997	1998	1999	2000	2001	2002	2003	2004	2005	2006	2007	2008	2009	2010
■ RSU indifferenziato ton/anno	2.266	2.044	2.175	2.212	2.233	2.281	2.282	2.236	2.273	1.850	2.087	2.097	2.081	1.166	1.302
■ RSU differenziato ton/anno	0	0	1.278	1.287	1.230	1.412	1.687	1.628	1.801	2.058	1.937	2.064	2.004	2.777	2.702

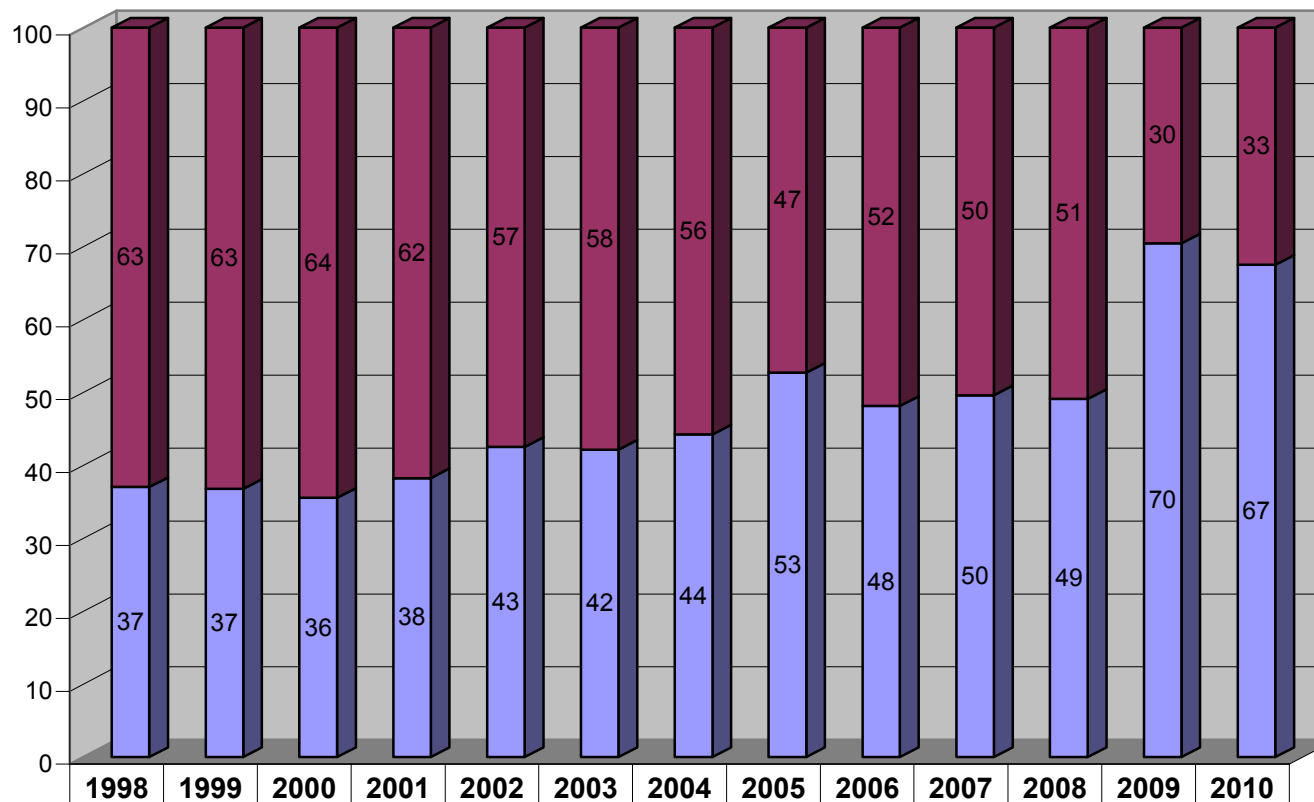
2009 P = dati della Provincia di Bergamo; 2008 R dati della Lombardia; 2008 I dati Italia



PRODUZIONE PROCAPITE RIFIUTI TOTALI

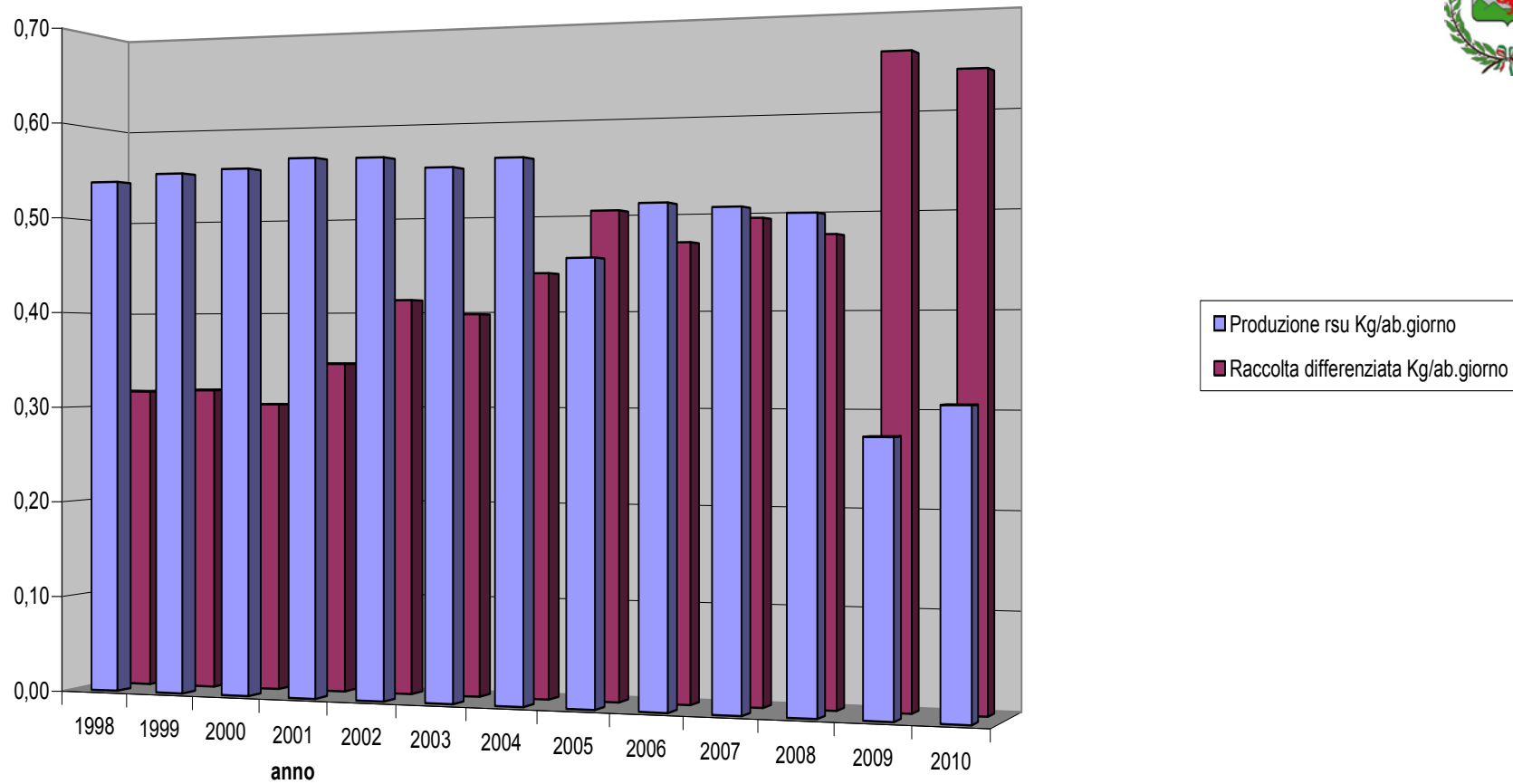


Comune di Nembro rapporto percentuale produzione RSU e raccolta differenziata



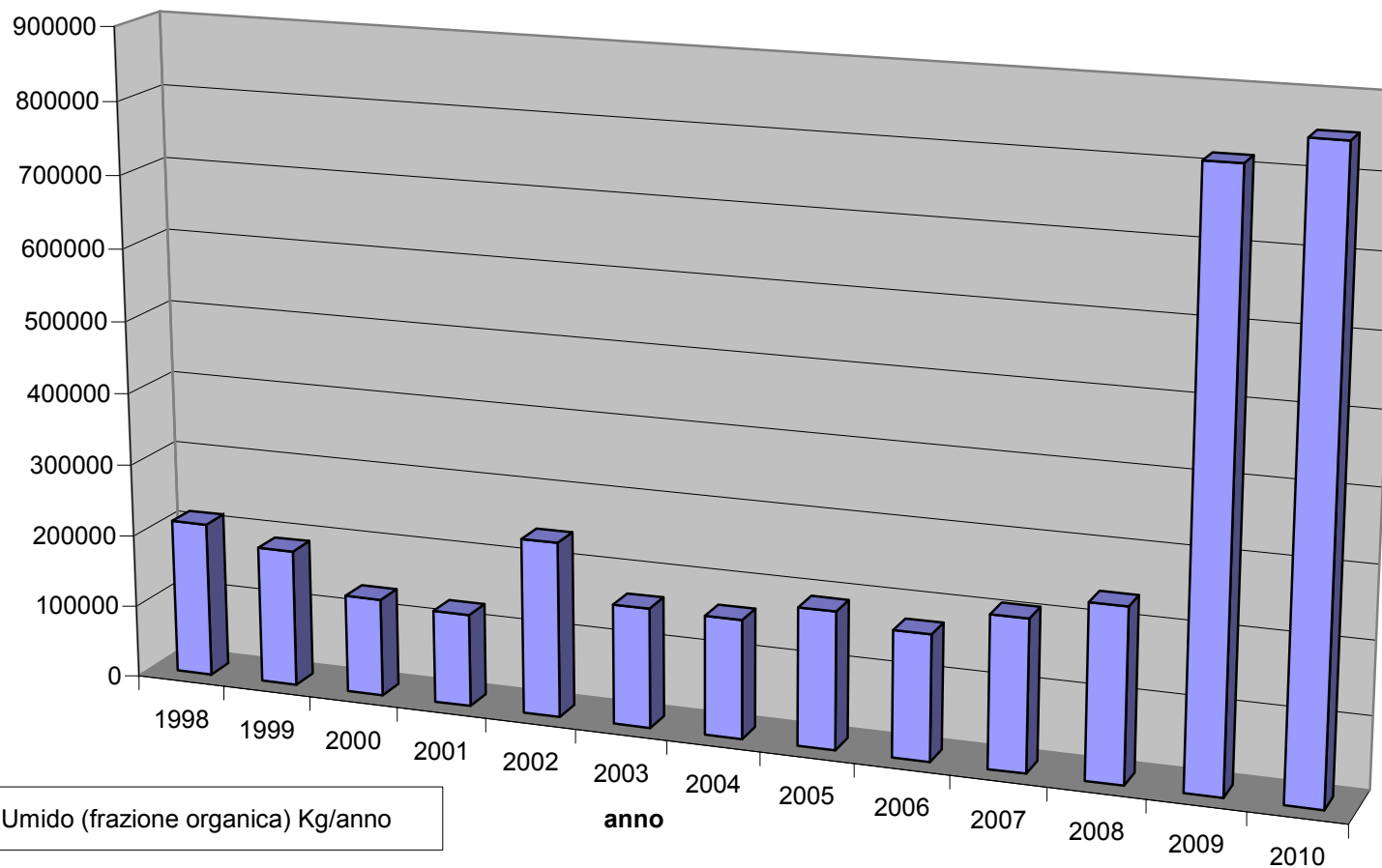
■ RSU%	63	63	64	62	57	58	56	47	52	50	51	30	33
■ Raccolta differenziata %	37	37	36	38	43	42	44	53	48	50	49	70	67

comune di nembro produzione rsu e raccolta differenzia per Kg /ab*g



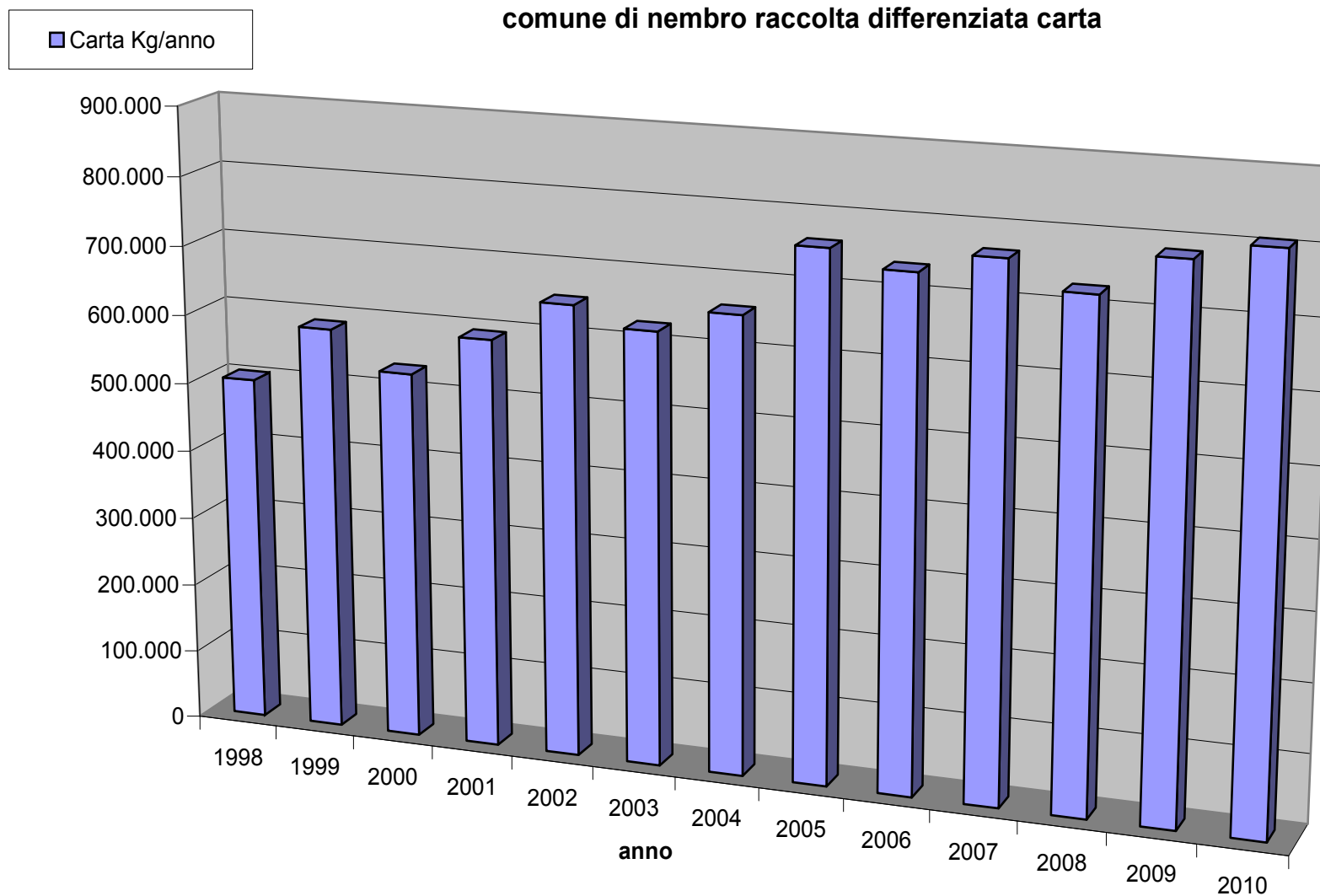
	1998	1999	2000	2001	2002	2003	2004	2005	2006	2007	2008	2009	2010
Produzione rsu Kg/ab.giorno	0,54	0,55	0,55	0,56	0,56	0,55	0,55	0,45	0,51	0,50	0,49	0,28	0,31
Raccolta differenziata Kg/ab.giorno	0,32	0,32	0,30	0,35	0,41	0,40	0,44	0,50	0,47	0,49	0,48	0,66	0,64

comune di nembro raccolta frazione organica (verde e dal 2009 + frazione umida)



	1998	1999	2000	2001	2002	2003	2004	2005	2006	2007	2008	2009	2010
■ Umido (frazione organica) Kg/anno	214500	189660	135300	128.08	242.08	165.53	164.10	190.00	173.34	209.10	239010	816.13	853.10

comune di nembro raccolta differenziata carta

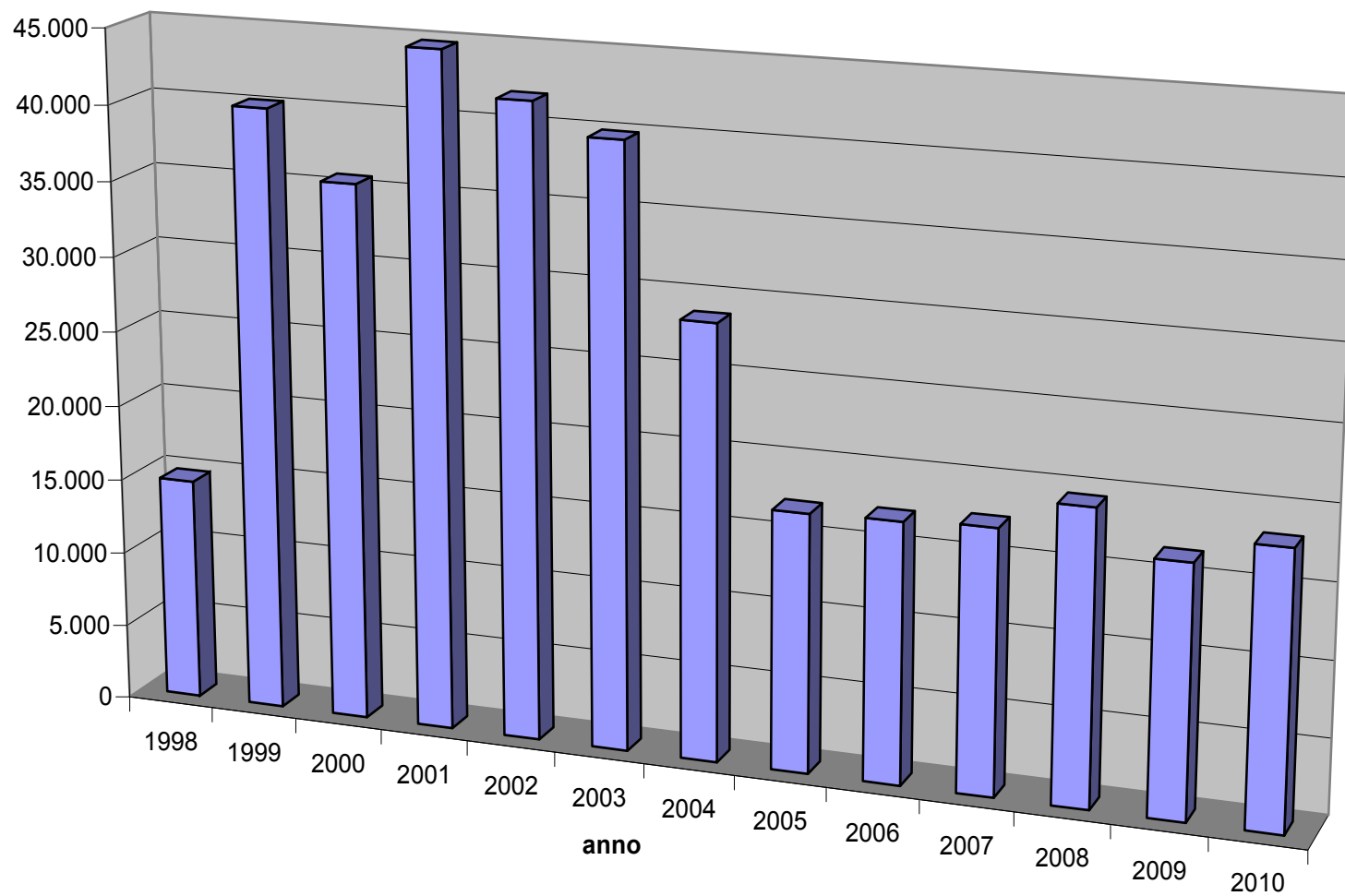


	1998	1999	2000	2001	2002	2003	2004	2005	2006	2007	2008	2009	2010
■ Carta Kg/anno	503.520	588.050	533.731	593.466	653.272	626.254	659.335	761.330	738.040	766.140	727.290	784.090	807.720



■ Alluminio Kg/anno

comune di nembro raccolta alluminio

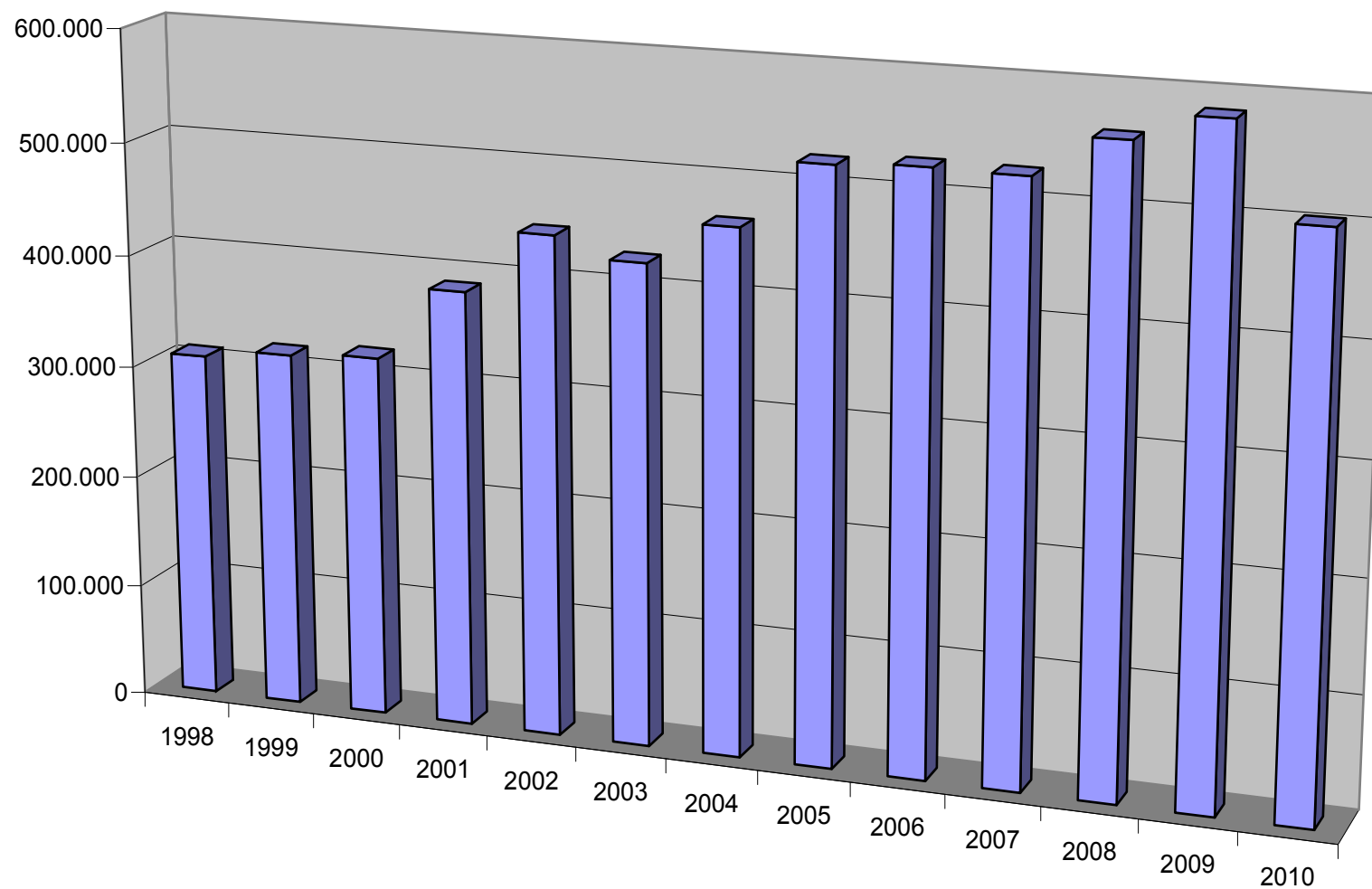


	1998	1999	2000	2001	2002	2003	2004	2005	2006	2007	2008	2009	2010
■ Alluminio Kg/anno	14.810	40.160	35.700	44.770	41.910	39.880	28.780	17.123	17.240	17.499	19.460	16.621	18.217



■ Vetro Kg/anno

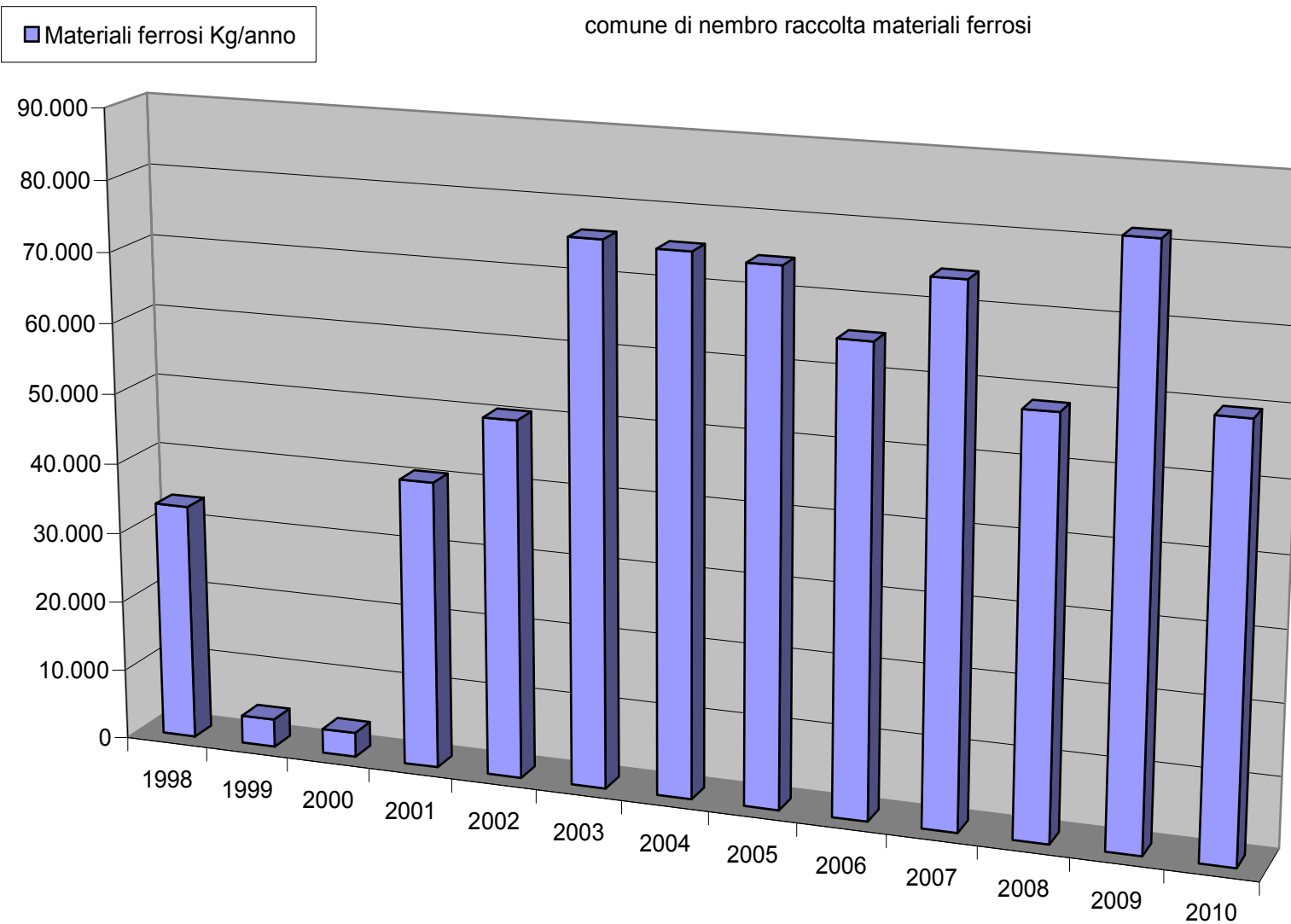
comune di nembro raccolta vetro



	1998	1999	2000	2001	2002	2003	2004	2005	2006	2007	2008	2009	2010
■ Vetro Kg/anno	308.710	317.190	321.800	387.590	443.860	426.520	463.680	522.437	526.440	525.350	560.720	583.840	503.060



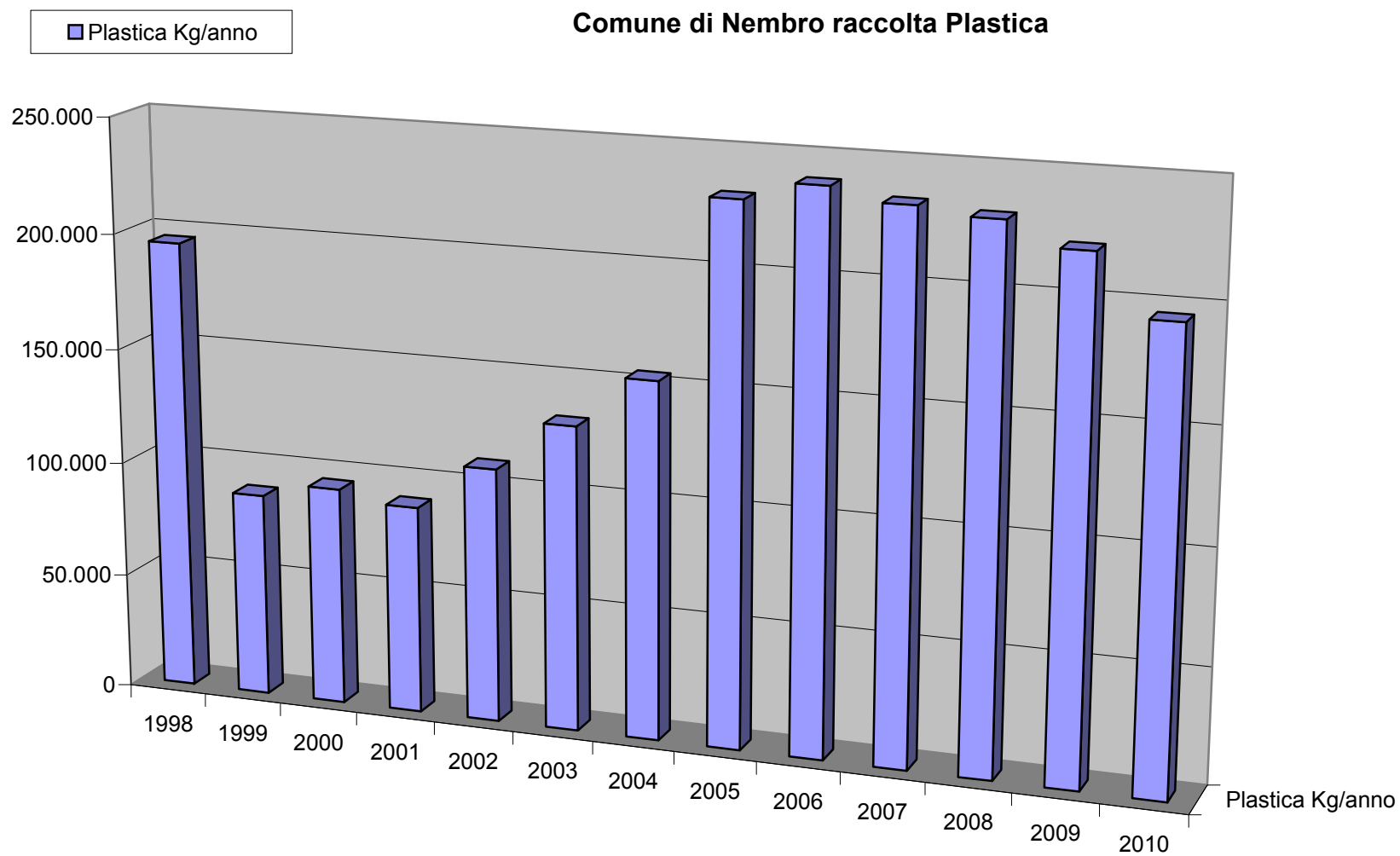
comune di nembro raccolta materiali ferrosi



	1998	1999	2000	2001	2002	2003	2004	2005	2006	2007	2008	2009	2010
Materiali ferrosi Kg/anno	33.690	4.000	3.500	40.750	50.600	76.260	75.570	74.640	65.580	74.731	58.400	81.888	59.813

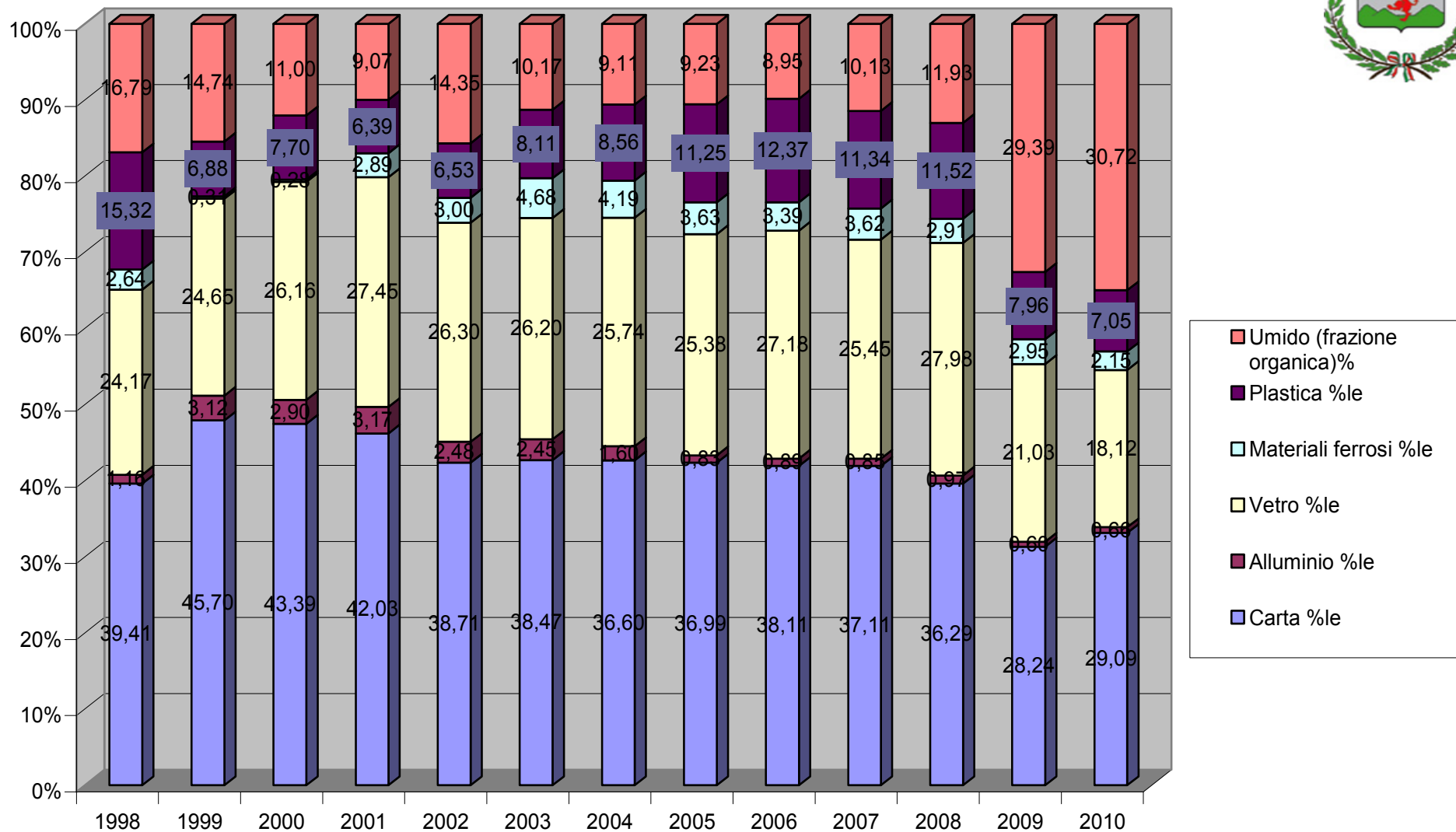


Comune di Nembro raccolta Plastica

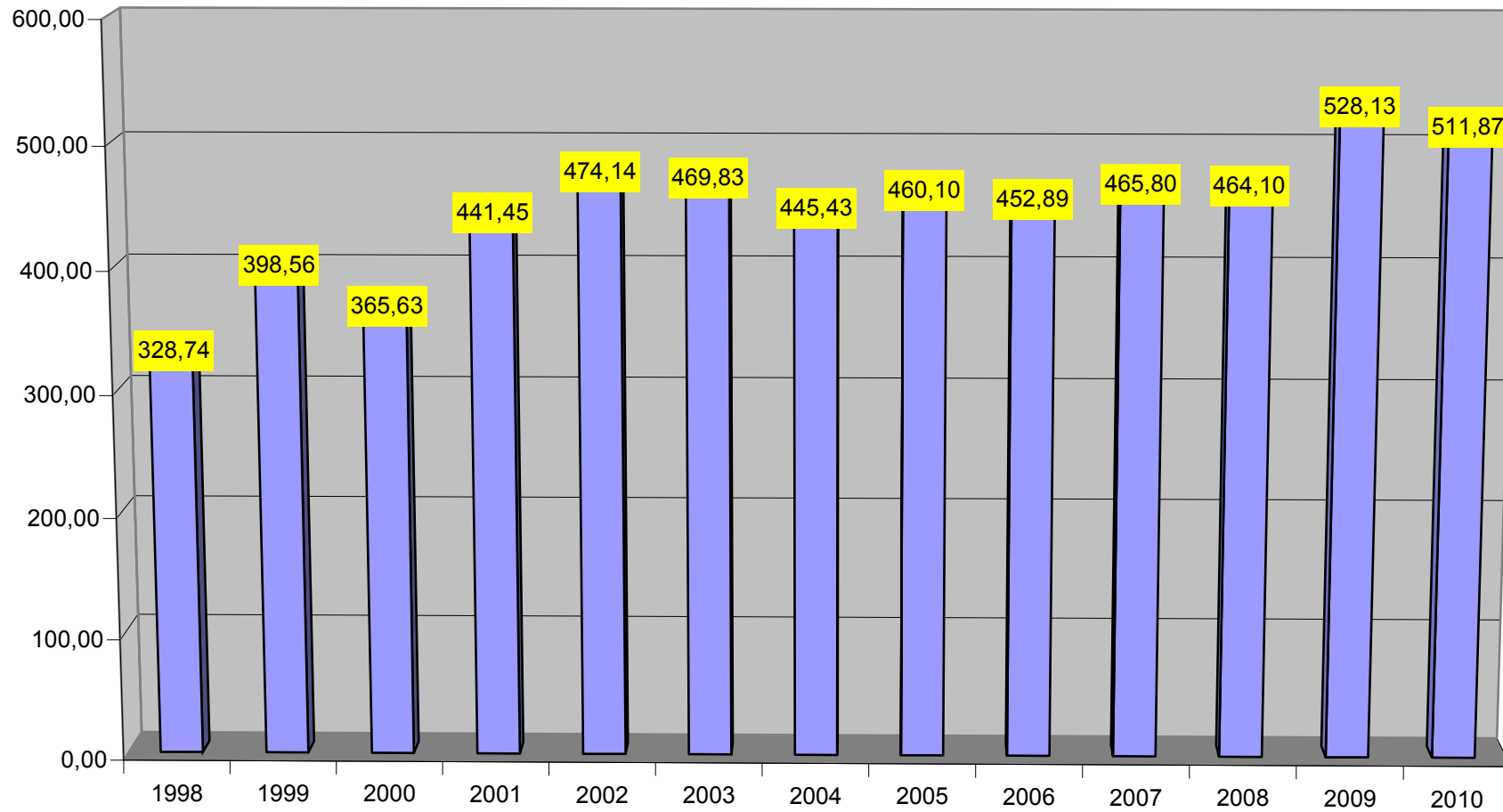


	1998	1999	2000	2001	2002	2003	2004	2005	2006	2007	2008	2009	2010
■ Plastica Kg/anno	195.730	88.480	94.710	90.220	110.240	132.030	154.210	231.640	239.490	234.070	230.930	221.000	195.700

Comune di Nembro composizione %le principali frazioni raccolta differenziata

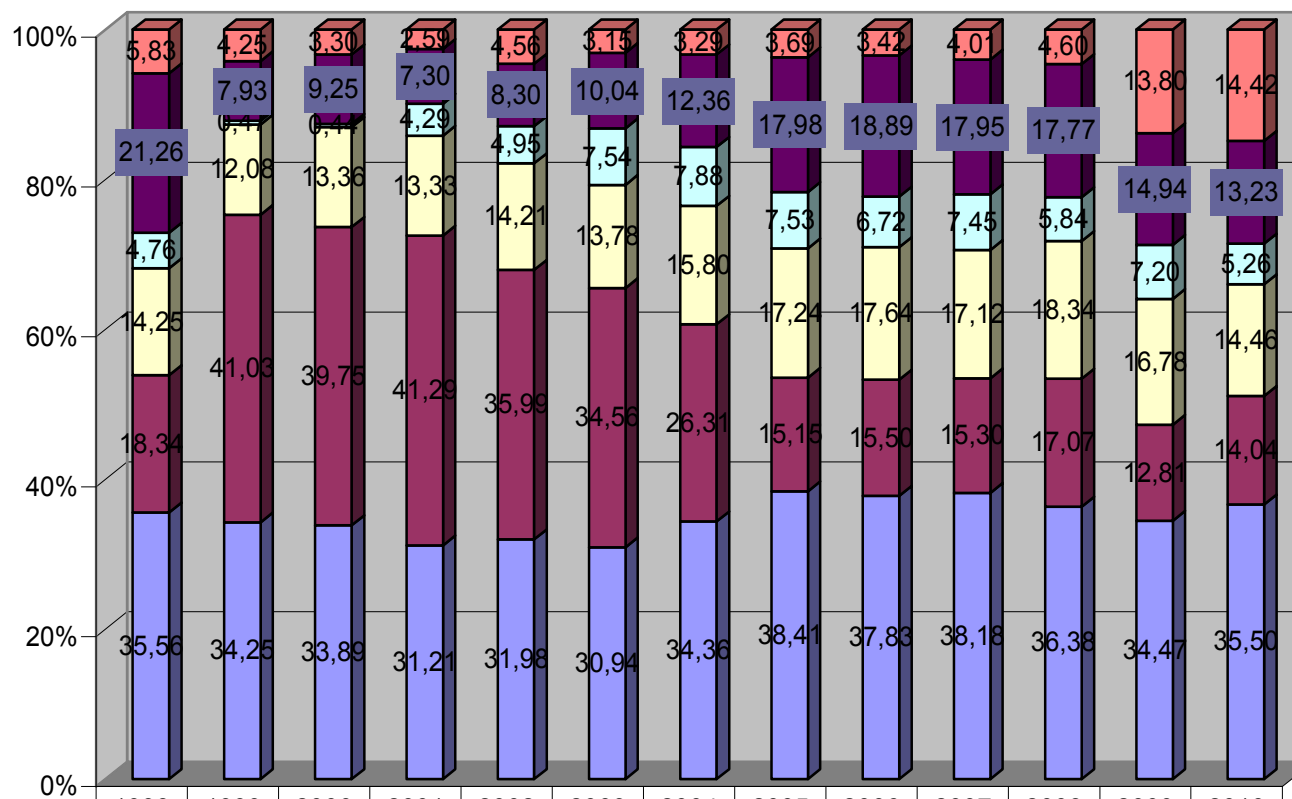


Comune di Nembro Tonnellate equivalenti di petrolio/anno risparmiate con la raccolta differenziata



	1998	1999	2000	2001	2002	2003	2004	2005	2006	2007	2008	2009	2010
■ Tonnellate equivalenti di petrolio/anno	328,74	398,56	365,63	441,45	474,14	469,83	445,43	460,10	452,89	465,80	464,10	528,13	511,87

Comune di Nembro contributo %le della singola materia al risparmio di petrolio



Umido (frazione organica)%	5,83	4,25	3,30	2,59	4,56	3,15	3,29	3,69	3,42	4,01	4,60	13,80	14,42
Plastica %le	21,26	7,93	9,25	7,30	8,30	10,04	12,36	17,98	18,89	17,95	17,77	14,94	13,23
Materiali ferrosi %le	4,76	0,47	0,44	4,29	4,95	7,54	7,88	7,53	6,72	7,45	5,84	7,20	5,26
Vetro %le	14,25	12,08	13,36	13,33	14,21	13,78	15,80	17,24	17,64	17,12	18,34	16,78	14,46
Alluminio %le	18,34	41,03	39,75	41,29	35,99	34,56	26,31	15,15	15,50	15,30	17,07	12,81	14,04
Carta %le	35,56	34,25	33,89	31,21	31,98	30,94	34,36	38,41	37,83	38,18	36,38	34,47	35,50

Il confronto con gli altri a scala provinciale, regionale e nazionale

I dati sono espressi in
 Kg/ giorno per abitante rifiuti differenziati
 Kg/ giorno per abitante RSU indifferenziati



Comune di Nembro			Provincia di Bergamo			Regione Lombardia			Italia		
Anno 2005			anno 2005			anno 2005			anno 2005		
	Kg/g. ab.	%		Kg/g. ab.	%		Kg/g. ab.	%		Kg/g. ab.	%
Raccolta differenziata	0,50	52,67	Raccolta differenziata	0,63	51,22	Raccolta differenziata	0,59	42,45	Raccolta differenziata	0,36	24,30
Raccolta RSU	0,45	47,33	Raccolta RSU	0,60	48,78	Raccolta RSU	0,79	57,55	Raccolta RSU	1,12	75,70
Totale	0,95		Totale	1,23		Totale	1,38		Totale	1,48	
Anno 2006			Anno 2006			Anno 2006			Anno 2006		
	Kg/g. ab.	%		Kg/g. ab.	%		Kg/g. ab.	%		Kg/g. ab.	%
Raccolta differenziata	0,47	48,13	Raccolta differenziata	0,63	49,99	Raccolta differenziata	0,62	43,66	Raccolta differenziata	0,39	25,83
Raccolta RSU	0,51	51,87	Raccolta RSU	0,63	50,01	Raccolta RSU	0,80	56,34	Raccolta RSU	1,12	74,17
Totale	0,97		Totale	1,26		Totale	1,42		Totale	1,51	
Anno 2007			Anno 2007			Anno 2007			Anno 2007		
	Kg/g. ab.	%		Kg/g. ab.	%		Kg/g. ab.	%		Kg/g. ab.	%
Raccolta differenziata	0,49	49,61	Raccolta differenziata	0,64	52,46	Raccolta differenziata	0,62	44,29	Raccolta differenziata	0,41	27,52
Raccolta RSU	0,50	50,39	Raccolta RSU	0,58	47,54	Raccolta RSU	0,78	55,71	Raccolta RSU	1,08	72,48
Totale	0,99		Totale	1,22		Totale	1,40		Totale	1,49	

Il confronto con gli altri a scala provinciale, regionale e nazionale

I dati sono espressi in
 Kg/ giorno per abitante rifiuti differenziati
 Kg/ giorno per abitante RSU indifferenziati



Comune di Nembro			Provincia di Bergamo			Regione Lombardia			Italia		
Anno 2008			Anno 2008			Anno 2008			Anno 2008		
	Kg/g. ab.	%		Kg/g. ab.	%		Kg/g. ab.	%		Kg/g. ab.	%
Raccolta differenziata	0,48	49,48	Raccolta differenziata	0,67	54,03	Raccolta differenziata	0,65	46,18	Raccolta differenziata	0,45	30,60
Raccolta RSU	0,49	50,52	Raccolta RSU	0,57	45,97	Raccolta RSU	0,76	53,82	Raccolta RSU	1,03	69,40
Totale	0,97		Totale	1,24		Totale	1,41		Totale	1,48	
Anno 2009			Anno 2009			Anno 2009			Anno 2009		
	Kg/g. ab.	%		Kg/g. ab.	%		Kg/g. ab.	%		Kg/g. ab.	%
Raccolta differenziata	0,66	69,72	Raccolta differenziata	0,71	57,09	Raccolta differenziata			Raccolta differenziata		
Raccolta RSU	0,28	30,28	Raccolta RSU	0,53	42,91	Raccolta RSU			Raccolta RSU		
Totale	0,94		Totale	1,24		Totale			Totale		
Anno 2010			Anno 2010			Anno 2010			Anno 2010		
	Kg/g. ab.	%		Kg/g. ab.	%		Kg/g. ab.	%		Kg/g. ab.	%
Raccolta differenziata	0,64	66,97	Raccolta differenziata			Raccolta differenziata			Raccolta differenziata		
Raccolta RSU	0,31	33,03	Raccolta RSU			Raccolta RSU			Raccolta RSU		
Totale	0,95		Totale			Totale			Totale		